

/// // // // // // // // // //

CHEMIE? ABER SICHER!

Sicherheit für unsere Nachbarn

/// // // // // // // // // //



ZSCHIMMER & SCHWARZ




LIEBE NACHBARINNEN UND NACHBARN,

in vielen Bereichen unseres täglichen Lebens gibt es Risiken und Gefahren, denen wir mit Verhaltensregeln, Vorsorge- und Sicherheitsmaßnahmen begegnen. So ist beispielsweise das Bewegen im Straßenverkehr für uns alle selbstverständlich, weil wir durch das gelernte Beachten von Vorschriften Gefährdungen vermeiden. Gleiches gilt im Prinzip für den Umgang mit chemischen Stoffen. Für das Betreiben von Anlagen, in denen Stoffe eingesetzt werden oder entstehen können, die ein besonderes Gefährdungspotential aufweisen, hat der Gesetzgeber die Störfallverordnung erlassen. Diese Verordnung enthält Regeln zur Verhin-

derung von möglichen Störfällen und Begrenzung der möglichen Auswirkungen.

Unter einem Störfall versteht man ein Ereignis, welches zu einer ernststen Gefahr oder zu Sachschäden führt und bei dem ein oder mehrere gefährliche Stoffe beteiligt sind – zum Beispiel eine Emission, einen Brand oder eine Explosion größeren Ausmaßes.

Die am Standort Lahnstein befindlichen Anlagen bilden einen Betriebsbereich, welcher der Störfallverordnung unterliegt. Die sich daraus ergebenden Meldepflichten gegenüber der Stadt



Lahnstein als zuständige Genehmigungsbehörde sind erfüllt. Ebenso liegt unser Sicherheitsbericht der Struktur- und Genehmigungsdirektion Nord vor. Gemäß § 11 der Störfallverordnung informieren wir Sie als unsere Nachbarn über Sicherheitsmaßnahmen und das richtige Verhalten bei Unfällen.

Sicherheit ist für unser Unternehmen immer oberstes Gebot. In enger Zusammenarbeit mit Behörden und Berufsgenossenschaft unternehmen wir alle Anstrengungen, jegliche Gesundheitsgefahren auszuschließen – nicht nur für unsere Mitarbeiterinnen und Mitarbeiter, sondern speziell auch für Sie. Mit modernsten Sicherheitsvorkehrungen und regelmäßigen Schulungen reduzieren wir die Wahrscheinlichkeit eines ernsthaften Unfalls auf ein Minimum. Eine hundertprozentige Sicherheit gibt es aber leider auch in unserer Branche nicht, menschliches und technisches Versagen können nie ganz ausgeschlossen werden.

Deshalb ist es uns ausgesprochen wichtig, dass Sie bei einem Störfall gut informiert sind und die richtigen Schutz- und Verhaltensmaßnahmen

ergreifen. Diese Broschüre gibt Ihnen alle wichtigen Informationen für den richtigen Umgang mit einem Störfall und zeigt Ihnen, wie Sie sich und Ihr Umfeld effektiv schützen können.

Falls Sie nach dem Lesen der Broschüre noch Fragen haben, dann kontaktieren Sie uns gerne unter den angegebenen Rufnummern oder E-Mail-Adressen in dieser Broschüre. Unsere Mitarbeiterinnen und Mitarbeiter stehen Ihnen für Auskünfte zur Verfügung.

Wolfgang Nowak
Geschäftsführer



HALLO NACHBARN, WIR WÜRDEN UNS GERNE KURZ VORSTELLEN.

Wir sind Zschimmer & Schwarz. Als einer der führenden Hersteller von chemischen Spezialprodukten beliefern wir namhafte Unternehmen aus den unterschiedlichsten Branchen. Die keramische Industrie, die Textil-, Chemiefaser- und Lederindustrie, Hersteller von Kosmetik- und Reinigungsprodukten sowie andere chemische Bereiche vertrauen auf unsere maßgeschneiderten Innovationen.

Durch unsere Vielseitigkeit und unsere prominenten Kunden sind wir vermutlich nicht nur in Ihrer direkten Nachbarschaft beheimatet, sondern sind sogar Teil Ihres Haushaltes. Ob in Ihrem Shampoo oder Ihrem Waschmittel, Ihren Schuhen, Jacken oder Badfliesen – Produkte von Zschimmer & Schwarz helfen überall, den Alltag bequemer, sicherer, sauberer und bunter zu gestalten.

ERST DIE CHEMIE MACHT ES MÖGLICH!

Waschmittel, die jeden Fleck entfernen. Stoffschuhe, in denen man bei Regen keine nassen Füße bekommt. Kosmetikprodukte, die auch die empfindlichste Haut schonen. Vieles sehen wir heute als selbstverständlich an – doch ohne die moderne Chemie wären zahlreiche Dinge des täglichen Lebens in ihrer jetzigen Form gar nicht vorstellbar. Wir forschen an der Zukunft.







ZSCHIMMER & SCHWARZ HIER, ZSCHIMMER & SCHWARZ WELTWEIT.

Das Werk in Lahnstein ist der Stammsitz unseres 1894 gegründeten Unternehmens. Hier arbeiten in Ihrer direkten Nachbarschaft heute rund 500 Mitarbeiterinnen und Mitarbeiter von Zschimmer & Schwarz in chemischen, kaufmännischen, informationstechnologischen und handwerklichen Berufen. In der Region sind wir einer der größten Arbeitgeber und Ausbilder.

Am Standort betreiben wir mehrere Produktionsbetriebe und Lagerbereiche zur Herstellung von vorwiegend organischen Spezialchemikalien. Überwiegend werden die Produkte durch reines Mischen der Ausgangskomponenten hergestellt. Darüber hinaus kommen auch Verfahren mit chemischer Reaktion zum Einsatz.

Neben unserem Werk in Lahnstein vereint die Unternehmensgruppe Zschimmer & Schwarz als international agierender Chemiekonzern 29 Unternehmen in 15 Ländern auf fünf Kontinenten. Weltweit beschäftigen wir rund 1.300 Mitarbeiterinnen und Mitarbeiter.

Bei allen globalen Aktivitäten sind wir uns als traditionsreiches Familienunternehmen immer unserer Werte und unserer Verantwortung bewusst: Wir stehen für eine Philosophie, die auf Nachhaltigkeit, Offenheit, Vertrauen, Füreinander und Miteinander basiert. Darauf können sich unsere internationalen Kunden verlassen. Darauf können sich unsere Mitarbeiterinnen und Mitarbeiter weltweit verlassen. Und darauf können Sie sich verlassen!



CHEMIE? ABER SICHER!



Vertrauen ist gut. Kontrolle ist besser. Deswegen kontrollieren wir alle Prozesse und Anlagen nach höchsten Qualitätsstandards – zum Schutze der Umwelt und zum Schutze der Menschen.

Den Rahmen unserer Sicherheitsmaßnahmen bilden nationale sowie internationale Gesetze und Verordnungen. Diese werden durch interne Vorgaben ergänzt. Sämtliche Abläufe und Maschinen entsprechen den modernsten Richtlinien und werden regelmäßig strengen Prüfungen unterzogen. Darüber hinaus schulen wir alle unsere Mitarbeiterinnen und Mitarbeiter zu sämtlichen Fragen der Sicherheit.

Für den neutralen Blick von außen auf unser Sicherheitskonzept sorgt ein externer Sachverständiger. So werden unsere Richtlinien konsequent durch

eine externe Institution kontrolliert und bewertet. Darüber hinaus führt die Struktur- und Genehmigungsdirektion Nord regelmäßig Umweltinspektionen durch.

Informationen zur letzten Vor-Ort-Besichtigung, zur Anlagensicherheit sowie zum Überwachungsplan finden Sie hier: <https://sgdnord.rlp.de>



Des Weiteren hat sich Zschimmer & Schwarz der weltweiten Initiative der chemischen Industrie »Responsible Care« angeschlossen. Darin verpflichten sich die Unternehmen, die Bedingungen für den Schutz von Gesundheit und Umwelt sowie für die Sicherheit von Mitarbeitern und Nachbarschaft ständig zu verbessern – unabhängig von gesetzlichen Vorgaben.



S. LAUER

SCHWA



SICHERHEIT VON HAUS AUS.

Im Falle einer Gefahrensituation ist ein durchdachter Notfallplan der beste Schutz. Er stellt sicher, dass Risiken sofort erkannt und entsprechende Gegenmaßnahmen schnell ergriffen werden. In enger Absprache mit den Behörden, örtlichen Einsatzkräften und der Feuerwehr beinhaltet unser Alarm- und Gefahrenabwehrplan sämtliche Schutzmaßnahmen, das richtige Verhalten im Notfall und alle wichtigen Ansprechpartner und Rufnummern.

Weil Vorsorge das ideale Sicherheitskonzept ist, verfügen wir in unserem Werk über ein mehrstufiges Sicherheitssystem, das jedes Risiko bereits


in der frühesten Phase erkennt und entsprechende Maßnahmen veranlasst.

BRANDMELDER

Sämtliche Gebäude sind mit Brandmeldeanlagen ausgestattet. Jeder Alarm wird automatisch an unsere werkeigene Feuerwehr sowie an die Leitstelle in Montabaur gemeldet, welche je nach Meldebild unterstützend die örtliche Feuerwehr aus Lahnstein ausrücken lässt.

LÖSCHANLAGEN

Die Gefahrenbereiche unseres Werkes sind neben einer Vielzahl an Handfeuerlöschern auch mit automatisierten Löschanlagen ausgestattet.



Außerdem sind die Hochregallager mit Sprinkleranlagen ausgerüstet. Zusätzlich stehen im Werk stationäre Wasserwerfer zur Verfügung.

WERKFEUERWEHR

Unsere werkeigene Feuerwehr ist im Notfall immer direkt vor Ort. Um rund um die Uhr Schutz und Sicherheit zu garantieren, sind bei Zschimmer &

Schwarz 40 ausgebildete Feuerwehrleute in verschiedenen Schichten im Einsatz.

Für die Beschäftigung und Förderung ehrenamtlicher Feuerwehrangehöriger ist Zschimmer & Schwarz vom Rhein-Lahn-Kreis mit dem Förderschild »Feuerwehrfreundlicher Betrieb« ausgezeichnet worden.

ÜBUNGEN UND SCHULUNGEN

Unsere Werkfeuerwehr führt gemeinsam mit den Feuerwehren im Umkreis regelmäßig Übungen durch. Damit in jeder Situation wirklich jeder Handgriff sitzt, sind die örtlichen Einsatzkräfte mit unserem Werk, der internen Infrastruktur und allen Schutz- und Sicherheitsmaßnahmen bestens vertraut.

Schulungen klären unsere Mitarbeiterinnen und Mitarbeiter über alle möglichen Gefahrenpotenziale auf. Hierbei erlernen Sie auch die richtigen Reaktionen in einer Krisensituation und welche Gegenmaßnahmen ergriffen werden müssen.



GEFAHRSTOFFE ERKENNEN.

Alle Gefahrstoffe sind nach dem global harmonisierten System zur Kennzeichnung von Chemikalien (kurz GHS) gekennzeichnet. Anhand der Piktogramme erkennen Mitarbeiterinnen und Mitarbeiter in allen Produktionsphasen

jederzeit, welche Sicherheitsvorkehrungen unbedingt zu beachten sind.

Unter anderem sind folgende Gefahrstoffe bei Zschimmer & Schwarz im Einsatz:



Giftig beim Einatmen

ETHYLENOXID *
PROPYLENOXID *
FORMALDEHYD *
MONOCHLORESSIGSÄURE



Giftig bei Verschlucken

NA-MONOCHLORACETAT



Extrem entzündbar

ETHYLENOXID *
PROPYLENOXID *



Entzündbar

ACRYLSÄURE
DIESELKRAFTSTOFF*



Sehr giftig für
Wasserorganismen

FETTALKOHOLE UND
FETTALKOHOLETHOXILATE

*namentlich in der Störfall-Verordnung genannt

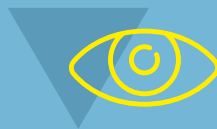


FÜR IHRE SICHERHEIT: DIE RICHTIGEN MASSNAHMEN BEI EINEM STÖRFALL.

Die Vielzahl an modernen Schutzmaßnahmen unseres Werkes reduziert das Risiko eines Störfalles auf ein Minimum. Doch auch das beste Sicherheitssystem kann einen Unfall leider nicht vollständig ausschließen. Deswegen ist es uns besonders wichtig, Sie aufzuklären, damit Sie sich und Ihr Umfeld mit besonnenem und richtigem Verhalten schützen können.

WANN SPRICHT MAN VON EINEM STÖRFALL?

Von einem Störfall ist dann die Rede, wenn durch ein Ereignis – zum Beispiel eine Explosion oder ein Feuer – eine Gefahr für Menschen oder Umwelt entsteht. Wenn hierbei Stoffe freigesetzt werden, so können diese und ihre Zersetzungsstoffe den Bereich des Werkes verlassen und somit die Nachbarschaft gefährden.



EINEN STÖRFALL ERKENNEN.

Sollte in der Umgebung unseres Werkes eine Gefahr für die Gesundheit bestehen, so werden Sie durch Lautsprecherdurchsagen der Polizei und Feuerwehr gewarnt. Diese geben Ihnen auch weitere Informationen, wie Sie sich zu verhalten haben.

Außerdem werden Sie im Radio informiert. Die wichtigen Frequenzen für unser Werk in Lahnstein sind:

SWR 3 UKW 91,6 MHz

Radio RPR UKW 101,5 MHz



VERHALTEN BEI EINEM STÖRFALL.

▶ **An erster Stelle steht Ihre Sicherheit!**

▶ **Gehen Sie auf gar keinen Fall zum Ort des Störfalles.** Damit könnten Sie unter Umständen Ihre Gesundheit gefährden und darüber hinaus die Arbeit der Einsatzkräfte behindern. Diese sind für jedes Ereignis perfekt ausgebildet und brauchen nun ihre vollste Konzentration.

▶ **Versuchen Sie keinesfalls, sich mit dem Auto oder zu Fuß fortzubewegen** – sämtliche Verkehrswege müssen für die Einsatzkräfte frei bleiben.

▶ **Suchen Sie umgehend das nächste geschlossene Gebäude auf**, schließen Sie hier alle Türen und Fenster und informieren Sie

Ihr Umfeld. Falls Sie Menschen auf der Straße sehen, dann warnen Sie diese und nehmen Sie sie gegebenenfalls bei sich auf.

▶ **Bitte sehen Sie von Anrufen bei der Polizei oder der Feuerwehr ab** – diese sind bereits automatisch informiert worden. Mit Nachfragen zu den Ereignissen würden die Telefonleitungen unnötig blockiert.

▶ **Vermeiden Sie alle offenen Feuer**, auch Feuerzeuge. Falls Sie einen Geruch wahrnehmen, dann halten Sie sich feuchte Tücher vor Mund und Nase.

▶ **Sollten Sie gesundheitliche Auswirkungen feststellen**, dann kontaktieren Sie einen Arzt.

▶ **Verlassen Sie Ihren geschlossenen Raum erst**, wenn die Situation durch eine Lautsprecherdurchsage oder eine Rundfunkmeldung entwarnt wird.



AN WEN KÖNNEN SIE SICH WENDEN?



Wenn Sie noch Fragen zu Sicherheit und Umweltschutz haben, dann können Sie sich gerne an unseren Werkleiter Wolfgang Nowak oder an die Störfallbeauftragte Gudrun Niebergall wenden:

0 2621 12-0

Wir informieren Sie gerne.

Bei einem Störfall wird ein Nachbarschaftstelefon eingerichtet:

0 2621 12-131

Zschimmer & Schwarz

GmbH & Co KG

Chemische Fabriken

Max-Schwarz-Straße 3-5

56112 Lahnstein

T +49 2621 12-0

F +49 2621 12-407

info@zschimmer-schwarz.com

zschimmer-schwarz.com

Weiterführende Informationen erhalten Sie hier:

Struktur- und Genehmigungs-

direktion Nord | Referat 23 -

Regionalstelle Koblenz

Stresemannstraße 3-5

56068 Koblenz

T +49 261 120-0

F +49 261 120-2200

poststelle@sgdnord.rlp.de

sgdnord.rlp.de





Chemie nach Maß

► **Zschimmer & Schwarz**
GmbH & Co KG
Chemische Fabriken
Max-Schwarz-Straße 3–5
56112 Lahnstein | DE
T +49 2621 12-0 | F +49 2621 12-407
info@zschimmer-schwarz.com
zschimmer-schwarz.com