

AHŞAP BOYALAR

Kendinden mat polimer teknoloji ve ürün özellikleri

TEKNOLOJİYE GENEL BAKIŞ

Zschimmer & Schwarz, tescilli bir proses kullanarak kendinden mat bir akrilat polimer üretimini başarmış ve boya sektörünün kullanımına sunmuştur. Kuruduktan sonra düşük parlaklığa, yüksek seffaflığa sahip bir film oluşumu sağlayan bu teknoloji ile çeşitli malzeme yüzeylerinde mükemmel bir yapışma elde edilir.

Bu özel geliştirilmiş Polimerler "sıvı matlaştırma ajanı" değil tek başına mat bir bağlayıcıdır ve kullanılan başka bir bağlayıcının yerine geleneksel (su bazlı) bir akrilik polimer gibi formüle edilebilir. Tek bir bağlayıcı olarak kullanılabilceği gibi başka akrilik polimerlerle ve poliüretanlarla kombine olarakta kullanılabilir. Düşük köpürme ve aynı zamanda da uçucu organik bileşiklere olan gereksinim minimum düzeydedir. Zaman ve işgücü kaybına sebep olan katı matlaştırma ajanlarının kullanımının tamamen ortadan kaldırılmasıyla formülasyon çok daha basit, daha stabil ve daha ekonomik hale getirilir. Geleneksel matlaştırma ajanlarına kıyasla mat polimerle elde edilen kaplama daha iyi şeffaflığa sahiptir.

DI18030-35 | ÜRÜNE GENEL BAKIŞ

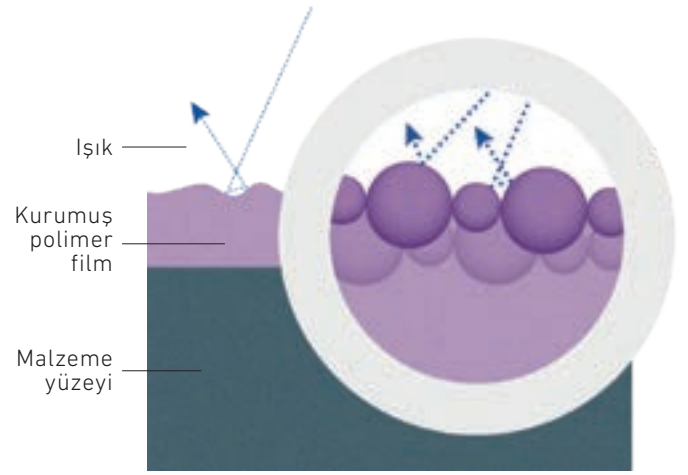
Mat ve saten mat (yarı mat) vernikler ve boyalar için kullanılır. Mükemmel su direncine sahiptir ve uygulanan iki yüzeyin birbirlerine yapışmamasını (blocking resistance) sağlar. İslatma özelliği çok iyidir ve koyu ahşap yüzeylerinde mükemmel şeffaflık ve görünüş sağlar. Çeşitli malzeme yüzeylerine çok iyi yapışır. Tek bağlayıcı olarak veya mat poliüretanlarla, mat olmayan poliüretanlarla ve diğer akrilik polimerlerle kombine olarak kullanılabilir.

ÜRÜN ÖZELLİKLERİ

ÜRÜN TANIMI	Kendinden mat çapraz bağlı akrilik polimer
İYONİKLİK	Anyonik
KATI MADDE [%]	45
PH	7.5
MFFT [°C]	30

ÖZELLİKLER & FAYDALAR

- Kolay formülasyon ve düşük köpürme
- Düşük VOC gereksinimi
- Polimerde çökmeyi engelleyen stabil yapı



SON KAT / ÇOK KAT	Çok uygundur
MOBİLYA	Çok uygundur
ZEMİN DÖŞEME	Çok uygundur
DOĞRAMA	Uygundur

MAT POLİMERİN BAŞKA AKRİLİKLER, AKRİLİK POLİÜRETANLAR VE SERT MAT POLİÜRETAN DİPERSİYONLARI İLE OLAN KOMBİNASYONLARI

Mat polimer DI18030-35'in kombinasyonları	Parlaklık birimleri 60° 120 µ uygulandı	Kombine edilen ürünün kimyasal yapısı
DI18030-35 (100%)	6.7	Kombinasyon ortağı yok
SYNTRAN® APU 1602 (2:1)	9.8	Modifiye akrilik poliüretan
SYNTRAN® APU 1602 (1:1)	12.8	Poliüretan akrilik
DI18029-36 (2:1)	10.0	Kendinden çapraz bağlı akrilik
DI18029-36 (1:1)	26.7	Kendinden çapraz bağlı akrilik
SYNTRAN® AC 5922 (2:1)	19.5	Kendinden çapraz bağlı akrilik (PVC üzerine yapışma)
SYNTRAN® AC 5922 (1:1)	31.0	Kendinden çapraz bağlı akrilik (PVC ve eski alkid kaplama üzerine mükemmel yapışma)

AHŞAP YÜZEYLERDEKİ GÖRÜNÜM VE ÖZELLİKLER

- ▶ PÜRÜZLÜ YÜZEYLERDE KENDİNDEN MAT ETKİSİ SAĞLAR
- ▶ AHŞAP YÜZEYLERE MÜKEMMEL ISLATMA SAĞLAR VE ŞEFFAF DOĞAL BİR GÖRÜNÜM VERİR

DI18030-35 bazlı mat vernik ile kaplanmış ahşap



Parlaklık: 3-6/60° polimerin kendisi, 3-10/60° polimer bazlı vernik

Kaplanmamış ahşap

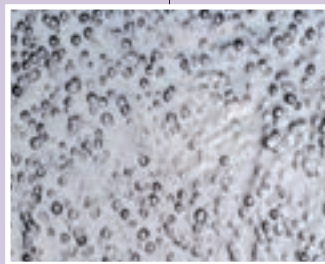


DI18030-35 bazlı mat vernik ile kaplanmış cam yüzey



Parlaklık: 6/60°, ıslak film kalınlığı 120 µ, kuru film kalınlığı 40 µ

Yüzey pürüzlülüğü: taranmış



Yüzey pürüzlülüğü: 3D resim

