

REVETEMENT POUR BOIS

Technologie intrinsèquement mate et spécifications du produit

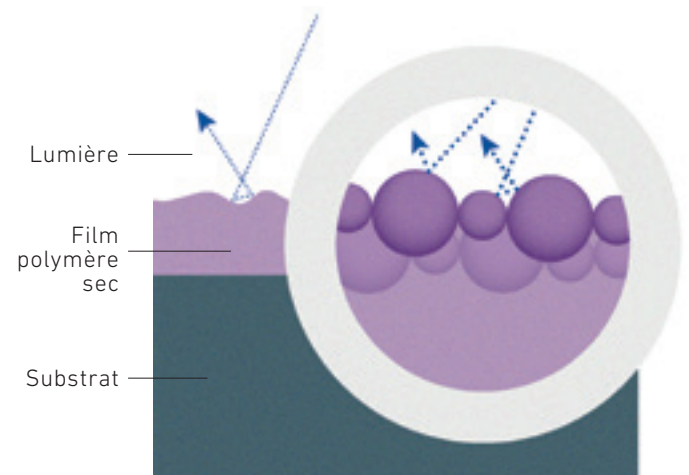
DESCRIPTION DE LA TECHNOLOGIE

En utilisant un procédé exclusif, Zschimmer & Schwarz propose un polymère d'acrylate intrinsèquement mat. Après séchage, un film à faible brillance, haute transparence et excellente adhésion sur divers substrats se forme.

Le polymère est un agent filmogène mat et non un "agent matant liquide", ce qui signifie qu'il doit être formulé comme un polymère acrylique conventionnel (en émulsion). Il peut être utilisé comme liant seul ou être mélangé avec d'autres acryliques ou polyuréthanes. Il a une faible demande en COV et forme très peu de mousse. L'incorporation d'agent matant solide, qui prend du temps et de la main-d'œuvre, est complètement éliminée, ce qui rend la formulation beaucoup plus simple, plus stable et plus économique. Les revêtements à base de polymères mats sont plus transparents que les revêtements mats conventionnels.

CARACTERISTIQUES & AVANTAGES

- ▶ Facile à formuler, avec peu de formation de mousse
- ▶ Faible demande en COV
- ▶ Stable – pas de sédimentation du polymère



DI18030-35 | DESCRIPTION DU PRODUIT

Laques très peu brillantes à satinées avec une très bonne résistance à l'eau et résistance au blocage, haute transparence sur les substrats sombres, excellent mouillage et aspect sur bois. Liant utilisable seul ou en addition de polyuréthanes intrinsèquement mats, PUDs non mats et polymères acryliques.

SPÉCIFICATIONS DU PRODUIT

DESCRIPTION	Polymère acrylique auto-réticulant intrinsèquement mat
IONICITE	Anionique
SOLIDE APPROX. [%]	45
PH	7,5
MFFT [°C]	30

TOPCOATS/ MULTICOUCHES	Hautement recommandé
MEUBLES	Hautement recommandé
SOLS	Hautement recommandé
MENUISERIE	Recommandé

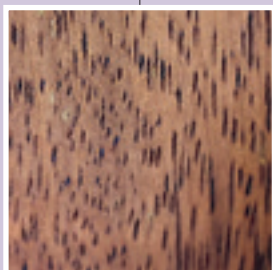
POLYMÈRE MAT COMBINÉ AVEC DES ACRYLIQUES, DES POLYURÉTHANES ACRYLIQUES ET UNE DISPERSIONS DE POLYURÉTHANE MAT DUR

Polymère mat DI18030-35 combiné avec	Unité de brillance 60° 120 µ appliquée	Nature chimique du liant associé
DI18030-35 (100%)	6,7	Seul
SYNTRAN® APU 1602 (2:1)	9,8	Polyuréthane modifié acrylique
SYNTRAN® APU 1602 (1:1)	12,8	Polyuréthane modifié acrylique
DI18029-36 (2:1)	10,0	Acrylique auto-réticulable
DI18029-36 (1:1)	26,7	Acrylique auto-réticulable
SYNTRAN® AC 5922 (2:1)	19,5	Acrylique auto-réticulable (adhésion sur PVC)
SYNTRAN® AC 5922 (1:1)	31,0	Acrylique auto-réticulable (excellente adhérence sur PVC et anciens revêtements alkydes)

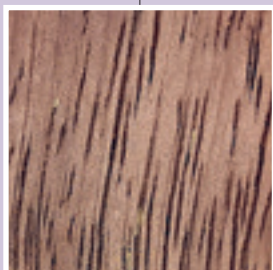
PROPRIÉTÉS ET ASPECT SUR LES SUPPORTS EN BOIS

- ▶ LA RUGOSITÉ DE SURFACE INHÉRENTE DONNE UN EFFET MAT
- ▶ UN EXCELLENT MOUILLAGE ET UNE HAUTE TRANSPARENCE PERMETTENT AU BOIS DE GARDER UN ASPECT NATUREL

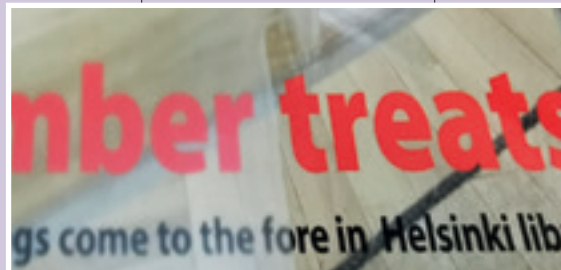
Bois recouvert de laque mate à base de DI18030-35 2



Bois non revêtu



Laque mate formulée avec le DI18030-35 appliquée sur verre

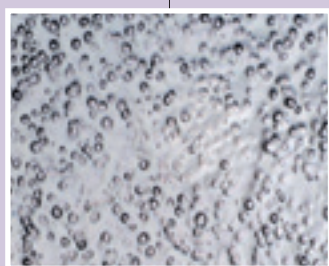


Plaque de verre non revêtu

Brillance : 3-6/60° le polymère lui-même,
3-10/60° laque à base de polymère

Brillance : 6/60°, épaisseur de film 120 µ humide,
épaisseur de film 40 µ sec

Rugosité de surface :
scannée



Rugosité de surface :
image 3D

